

GEBRAUCHSINFORMATION: INFORMATION FÜR PATIENTEN

Euphorbium compositum-Heel®-Nasenspray

Lesen Sie die gesamte Packungsbeilage sorgfältig durch, bevor Sie mit der Anwendung dieses Arzneimittels beginnen, denn sie enthält wichtige Informationen.

Wenden Sie dieses Arzneimittel immer genau wie in dieser Packungsbeilage beschrieben bzw. genau nach Anweisung Ihres Arztes oder Apothekers an.

- Heben Sie die Packungsbeilage auf. Vielleicht möchten Sie diese später nochmals lesen.
- Fragen Sie Ihren Apotheker, wenn Sie weitere Informationen oder einen Rat benötigen.
- Wenn Sie Nebenwirkungen bemerken, wenden Sie sich an Ihren Arzt oder Apotheker. Dies gilt auch für Nebenwirkungen, die nicht in dieser Packungsbeilage angegeben sind. Siehe Abschnitt 4.
- Wenn Sie sich nach 7 Tagen nicht besser oder gar schlechter fühlen, wenden Sie sich an Ihren Arzt.

Was in dieser Packungsbeilage steht

1. Was ist Euphorbium compositum-Heel und wofür wird es angewendet?
2. Was sollten Sie vor der Anwendung von Euphorbium compositum-Heel beachten?
3. Wie ist Euphorbium compositum-Heel anzuwenden?
4. Welche Nebenwirkungen sind möglich?
5. Wie ist Euphorbium compositum-Heel aufzubewahren?
6. Inhalt der Packung und weitere Informationen

1. WAS IST Euphorbium compositum-Heel UND WOFÜR WIRD ES ANGEWENDET?

Euphorbium compositum-Heel ist ein homöopathisches Kombinationsarzneimittel. Solche Arzneimittel setzen sich aus verschiedenen homöopathischen Einzelmitteln zusammen, deren Arzneimittelbilder einander ergänzen. Die Homöopathie versteht sich als Regulationstherapie bei akuten und chronischen Krankheiten.

Die Anwendungsgebiete leiten sich von den homöopathischen Arzneimittelbildern ab.

Dazu gehören:

Katarrhe der Nase und Nasennebenhöhlen.

Die Anwendung dieses homöopathischen Arzneimittels in den genannten Anwendungsgebieten beruht ausschließlich auf homöopathischer Erfahrung.

Bei schweren Formen dieser Erkrankungen ist eine klinisch belegte Therapie angezeigt.

Wenn Sie sich nach 7 Tagen nicht besser oder gar schlechter fühlen, wenden Sie sich an Ihren Arzt.

2. WAS SOLLTEN SIE VOR DER ANWENDUNG VON Euphorbium compositum-Heel BEACHTEN?

Euphorbium compositum-Heel darf nicht angewendet werden,

- wenn Sie allergisch gegen Euphorbium, Hydrargyrum biiodatum, Mucosa nasalis suis, Hepar sulfuris, Argentum nitricum, Sinusitis-Nosode, Pulsatilla pratensis, Luffa operculata oder einen der in Abschnitt 6. genannten sonstigen Bestandteile dieses Arzneimittels, insbesondere gegen Benzalkoniumchlorid sind.

Warnhinweise und Vorsichtsmaßnahmen

Bitte sprechen Sie mit Ihrem Arzt oder Apotheker, bevor Sie Euphorbium compositum-Heel anwenden.

Bei Schilddrüsenerkrankungen nicht ohne ärztlichen Rat anwenden.

Bei Auftreten von Fieber über 39 Grad oder schwerem Krankheitsgefühl muss umgehend ein Arzt aufgesucht werden.

Bei Anwendung homöopathischer Arzneimittel können sich die vorhandenen Beschwerden vorübergehend verschlimmern (Erstreaktion). Solche Reaktionen sind zumeist harmlos. Sollten sich die Beschwerden nicht bessern, dann ist das Arzneimittel abzusetzen. Nach Abklingen der Erstreaktion kann das Arzneimittel wieder angewendet werden. Bei neuerlicher Verstärkung der Beschwerden ist das Mittel abzusetzen.

Jede längere Behandlung mit einem homöopathischen Arzneimittel sollte von einem homöopathisch erfahrenen Arzt kontrolliert werden, da bei nicht indizierter Anwendung unerwünschte Arzneimittelprüfsymptome (neue Symptome) auftreten können.

Kinder unter 2 Jahren

Die Anwendung von Euphorbium compositum-Heel bei Kindern unter 2 Jahren wird nicht empfohlen, da keine ausreichenden Daten vorliegen.

Anwendung von Euphorbium compositum-Heel zusammen mit anderen Arzneimitteln

Informieren Sie Ihren Arzt oder Apotheker, wenn Sie andere Arzneimittel einnehmen / anwenden, kürzlich andere Arzneimittel eingenommen / angewendet haben oder beabsichtigen andere Arzneimittel einzunehmen/ anzuwenden.

Bisher sind keine Wechselwirkungen mit anderen Arzneimitteln bekannt geworden.

Anwendung von Euphorbium compositum-Heel zusammen mit Nahrungsmitteln und Getränken

Die Wirkung eines homöopathischen Arzneimittels kann durch allgemein schädigende Faktoren in der Lebensweise und durch Reiz- und Genussmittel ungünstig beeinflusst werden.

Schwangerschaft und Stillzeit

Wenn Sie schwanger sind oder stillen, oder wenn Sie vermuten, schwanger zu sein oder beabsichtigen, schwanger zu werden, fragen Sie vor der Anwendung dieses Arzneimittels Ihren Arzt oder Apotheker um Rat.

Es liegen keine Hinweise für ein besonderes Risiko für die Anwendung während der Schwangerschaft und Stillzeit vor. Bei der Anwendung in der Schwangerschaft und Stillzeit ist Vorsicht geboten.

Verkehrstüchtigkeit und Fähigkeit zum Bedienen von Maschinen

Euphorbium compositum-Heel hat keinen oder einen zu vernachlässigenden Einfluss auf die Verkehrstüchtigkeit und die Fähigkeit zum Bedienen von Maschinen.

Euphorbium compositum-Heel enthält Benzalkoniumchlorid

Benzalkoniumchlorid kann Hautreizungen hervorrufen. Bei Asthma-Patienten kann ein Bronchospasmus (krampfartige Verengungen der Atemwege) auftreten.

3. WIE IST Euphorbium compositum-Heel ANZUWENDEN?

Wenden Sie dieses Arzneimittel immer genau wie in dieser Packungsbeilage beschrieben bzw. genau nach der mit Ihrem Arzt oder Apotheker getroffenen Absprache an. Fragen Sie bei Ihrem Arzt oder Apotheker nach, wenn Sie sich nicht sicher sind.

Die empfohlene Dosis beträgt:

Erwachsene und Jugendliche ab 12 Jahren:

3-mal täglich 1 - 2 Sprühstöße in jedes Nasenloch

Im Akutzustand: am ersten Tag alle 1/2 bis ganze Stunde max. 8-mal täglich 1 Sprühstoß in jedes Nasenloch

Anwendung bei Kindern

Kinder von 6 – 12 Jahren:

3-mal täglich 1 Sprühstoß in jedes Nasenloch

Im Akutzustand: am ersten Tag alle 1/2 bis ganze Stunde max. 6-mal täglich 1 Sprühstoß in jedes Nasenloch

Kinder von 2 - 6 Jahren:

2-mal täglich 1 Sprühstoß in jedes Nasenloch

Im Akutzustand: am ersten Tag alle 1/2 bis ganze Stunde max. 4-mal täglich 1 Sprühstoß in jedes Nasenloch

Bei Besserung der Beschwerden ist die Häufigkeit der Anwendung zu reduzieren.

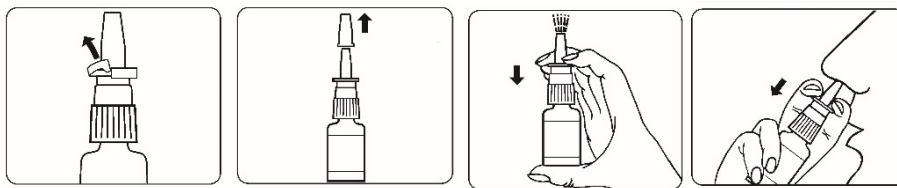
Kinder unter 2 Jahren:

Die Anwendung von Euphorbium compositum-Heel bei Kindern unter 2 Jahren wird nicht empfohlen, da keine ausreichenden Daten vorliegen.

Zur nasalen Anwendung.

Wenn Sie sich nach 7 Tagen nicht besser oder gar schlechter fühlen, wenden Sie sich an Ihren Arzt.

Anwendung:



Vergewissern Sie sich vor dem ersten Gebrauch, dass der Sicherheitsverschluss intakt ist. Verwenden Sie das Präparat nicht, wenn der Verschluss beschädigt ist.

1. Verschlusskappe entfernen.
2. Vor der ersten Anwendung mehrmals pumpen, bis ein gleichmäßiger Sprühnebel austritt.
3. Die Sprühöffnung vorsichtig in das Nasenloch einführen und wie angezeigt pumpen. Tief durch die Nase einatmen. Die Sprühöffnung säubern und die Schutzkappe nach jeder Anwendung wieder aufsetzen.

Wenn Sie eine größere Menge von Euphorbium compositum-Heel angewendet haben, als Sie sollten

Es wurden keine Fälle von Überdosierung berichtet.

Wenn Sie die Anwendung von Euphorbium compositum-Heel vergessen haben

Wenden Sie nicht die doppelte Menge an, wenn Sie die vorherige Anwendung vergessen haben.

Wenn Sie weitere Fragen zur Anwendung dieses Arzneimittels haben, wenden Sie sich an Ihren Arzt oder Apotheker.

4. WELCHE NEBENWIRKUNGEN SIND MÖGLICH?

Wie alle Arzneimittel kann auch dieses Arzneimittel Nebenwirkungen haben, die aber nicht bei jedem auftreten müssen.

Dieses Arzneimittel kann Hautreizungen hervorrufen. Bei Asthma-Patienten kann ein Bronchospasmus (krampfartige Verengungen der Atemwege) auftreten.

Meldung von Nebenwirkungen

Wenn Sie Nebenwirkungen bemerken, wenden Sie sich an Ihren Arzt oder Apotheker. Dies gilt auch für Nebenwirkungen, die nicht in dieser Packungsbeilage angegeben sind. Sie können Nebenwirkungen auch direkt über das

Bundesamt für Sicherheit im Gesundheitswesen
 Traisengasse 5
 1200 WIEN
 ÖSTERREICH
 Fax: + 43 (0) 50 555 36207
 Website: <http://www.basg.gv.at/>

anzeigen.

Indem Sie Nebenwirkungen melden, können Sie dazu beitragen, dass mehr Informationen über die Sicherheit dieses Arzneimittels zur Verfügung gestellt werden.

5. WIE IST Euphorbium compositum-Heel AUFZUBEWAHREN?

In der Originalverpackung aufbewahren.

Bewahren Sie dieses Arzneimittel für Kinder unzugänglich auf.

Sie dürfen dieses Arzneimittel nach dem auf dem Umkarton und Etikett nach "Verwendbar bis" angegebenen Verfalldatum nicht mehr verwenden. Das Verfalldatum bezieht sich auf den letzten Tag des angegebenen Monats.

Die Haltbarkeit wird durch das Öffnen des Behältnisses nicht eingeschränkt, sofern nach sachgerechter Dosierung das Behältnis sofort wieder verschlossen wird.

Entsorgen Sie Arzneimittel nicht im Abwasser oder Haushaltsabfall. Fragen Sie Ihren Apotheker, wie das Arzneimittel zu entsorgen ist, wenn Sie es nicht mehr verwenden. Sie tragen damit zum Schutz der Umwelt bei.

6. INHALT DER PACKUNG UND WEITERE INFORMATIONEN

Was Euphorbium compositum-Heel enthält

100 g enthalten:

Die Wirkstoffe sind: Euphorbium D4 1 g, Hydrargyrum biiodatum D8 1 g, Mucosa nasalis suis D8 1 g, Hepar sulfuris D10 1 g, Argentum nitricum D10 1 g, Sinusitis-Nosode D13 1 g, Pulsatilla pratensis D2 1 g, Luffa operculata D2 1 g

Die sonstigen Bestandteile sind: Natriummonohydrogenphosphat-Dihydrat, Natriumdihydrogenphosphat-Dihydrat, Natriumchlorid, Wasser für Injektionszwecke
 Konservierungsmittel: Benzalkoniumchlorid 0,01 g

Wie Euphorbium compositum-Heel aussieht und Inhalt der Packung

Euphorbium compositum-Heel ist als eine klare, farblose Lösung in Braunglasflaschen mit Zerstäuberpumpe/Sprühpumpe aus Kunststoff (Orange) und Edelstahl erhältlich.

Packungsgröße: 20 ml

Pharmazeutischer Unternehmer und Hersteller

Zulassungsinhaber und Hersteller:

Biologische Heilmittel Heel GmbH
Dr.-Reckeweg-Straße 2 - 4
76532 Baden-Baden
Deutschland

Vertrieb:

Schwabe Austria GmbH
Richard-Strauss-Straße 13
1230 Wien, Österreich

Z. Nr.: 3-00137

Diese Packungsbeilage wurde zuletzt überarbeitet im Juli 2019